

粗腿长足条蜂 *Elaphropoda percarinata* (Cockerell), 1930 (图 193)

*Habropoda percarinata* Cockerell, 1930, *Ann. Mag. Nat. Hist.*, 10 (6): 51.

*Elaphropoda percarinata* (Cockerell), 1966, Lieftinck, *Tijd. Entom.*, 109 (6): 157—159.

*Elaphropoda percarinata* (Cockerell), 1991, Wu, *Sci. Treat. Syst. Evol.*, 1: 221.

雄体长 14mm; 体黑色; 头部具黄斑; 足及腹部部分红色。唇基长, 明显隆起, 中央具 1 达端部的纵脊; 上唇宽大, 其长与基部宽的比为 5:3; 唇基至中单眼间距与唇基长度之比为 4:5.6; 触角第 1—4 鞭节长度比为 12:5:10:10; 腹部第 7—8 腹板及生殖节见图 193。唇基 (除上端各具一条窄纹)、眼侧区 (达触角窝)、额唇基的三角形斑、上唇、上颚 (除端部暗色) 均为黄色; 触角柄节黑色, 下表面红黄色; 鞭节色暗, 但下表面红; 前及中足腿节、胫节 (除基部黑色) 及跗节锈色, 基节及转节黄褐色; 后足转节褐色, 腿节上表面具 1 大黑斑; 翅基片黄色, 翅透明; 腹部第 1—5 节背板端缘黄褐色, 腹板端缘黄褐色带较窄。体被黄毛; 颜面、额及颅顶具红色长毛; 颊毛白色; 胸部被狐红色毛, 腹面毛白色; 腹部背板端缘的纤毛黄至褐色。

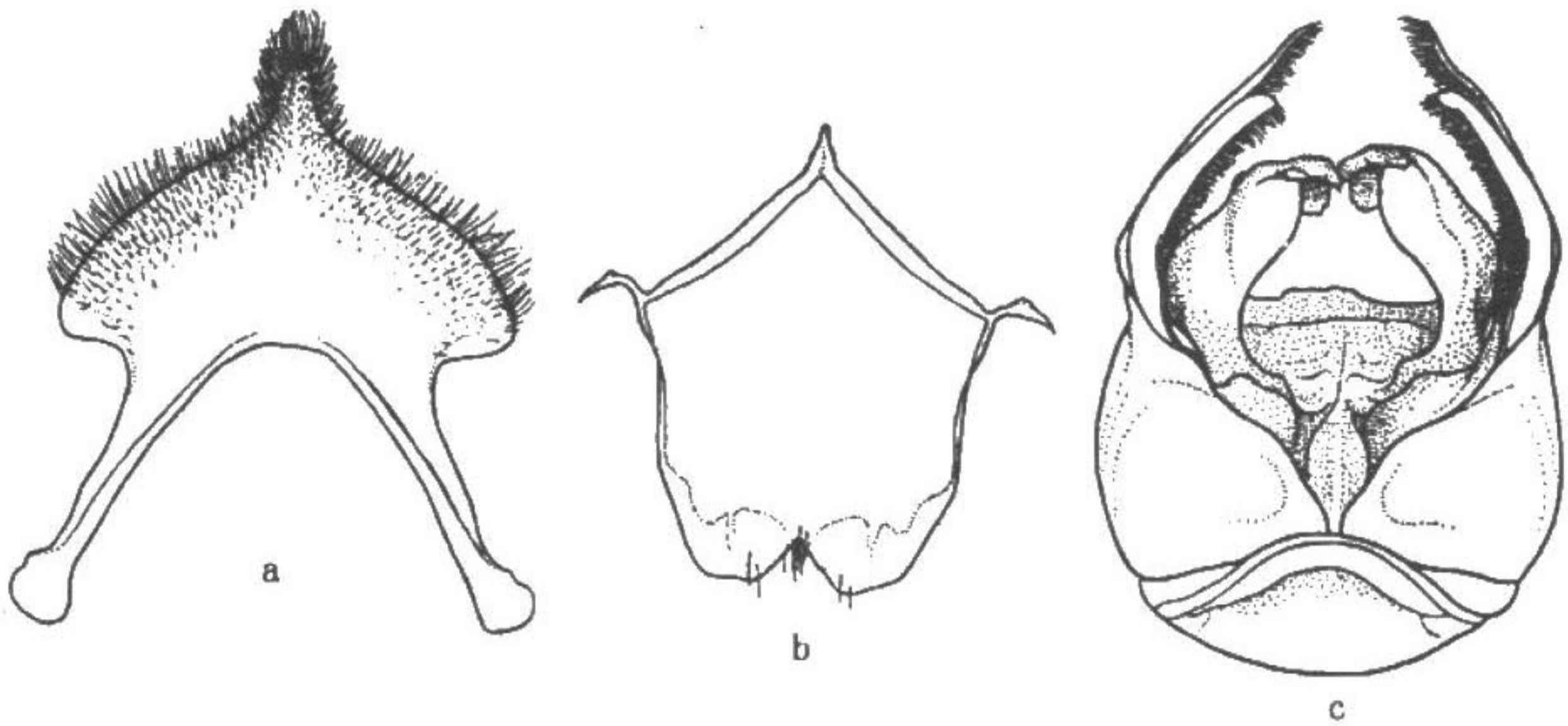


图 193 粗腿长足条蜂 *Elaphropoda percarinata* ♂ (仿 Lieftinck, 1966)

a. 第 7 腹板; b. 第 8 腹板; c. 生殖节

雌体长 13—16mm; 似雄性, 主要区别为: 上唇长宽几相等; 唇基至前单眼间距与唇基长度比为 3.8:5; 唇基基部黑斑大; 足绝大部分锈色, 后足腿节无黑斑; 胫基板褐色; 后足胫节及基跗节外表面被黄色长毛; 后足基跗节内表面毛褐色; 腹部第 1—2 节背板红色 (或第 2 节中部黑色); 第 3—5 节背板端缘锈色。

分布 湖南、福建、台湾、广西、西藏 (墨脱); 越南。

蜜色长足条蜂 *Elaphropoda nuda* (Radoszkowski), 1897

*Habropoda moelleri* Bingham, 1897, *Fauna Brit. India, Hym.*, 1: 522.